



# ePass2003 User Guide



Монпасс ХХК.

Website: [www.monpass.mn](http://www.monpass.mn)

## “ePass2003” драйверыг Windows системд суулгах заавар

### Дэмждэг платформууд:

- ✓ Windows Платформ:
  - Windows 2000
  - Windows XP x86/x64
  - Windows 2003 x86/x64
  - Windows Vista x86/64
  - Windows 2008 x86/x64
  - Windows 7 x86/x64
  - Windows 8 x86/x64
  - Windows 10 x86/x64
  - Windows 11 x86/x64

### Тавигдах шаардлагууд:

ePass2003 суулгахад дараахь бэлтгэл ажил бүрэн хангагдсан байх ёстой:

- ✓ Таны компьютерийн үйлдлийн систем дээрхи жагсаалтад байх
- ✓ Таны компьютерт дор хаяж нэг USB порт сул байх
- ✓ Таны компьютерт USB порт дэмждэг, CMOS тохиргоог нь идэвхижүүлсэн USB төхөөрөмж дор хаяж нэг байх
- ✓ ePass2033 токен-той байх

### Суулгах заавар:

"HyperPKI\_HYP2003\_Setup.zip" нэртэй файлыг [www.monpass.mn](http://www.monpass.mn) сайтын [https://www.monpass.mn/assets/downloads/HyperPKI\\_HYP2003\\_Setup.zip](https://www.monpass.mn/assets/downloads/HyperPKI_HYP2003_Setup.zip) холбоосоор хандан өөрийн компьютерт татаж авна.

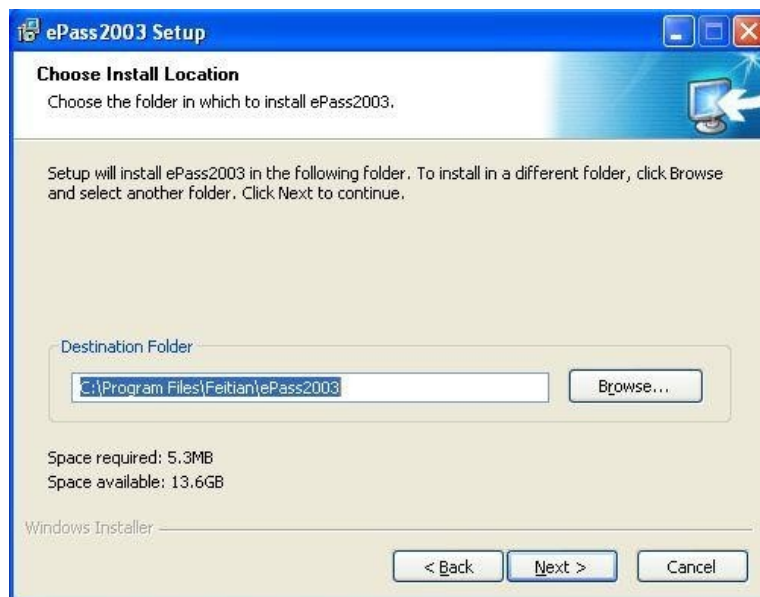
1. ePass2003 ыг ашиглахын өмнө заавал тухайн сангийн файлыг суулгахсан байх ёстой. Үүний тулд ePass2003-Setup.exe программыг ажиллуулна. Дараахь сонгох хэл интерфэйс гарч ирнэ:



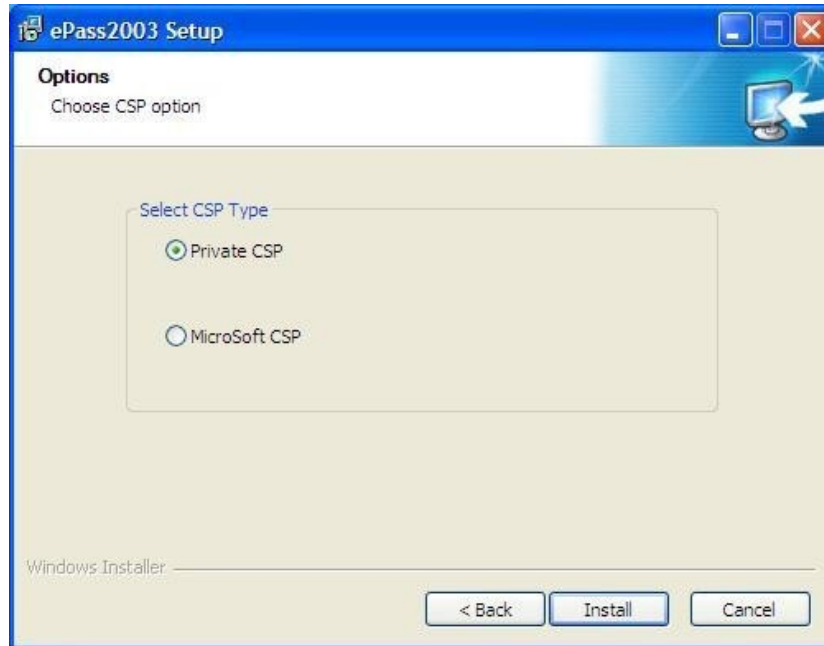
2. “OK” товчлуурыг дарсны дараа дараахь дэлгэцэнд шилжинэ:



3. “Next” дээр дарвал программыг суулгах байршыг харуулсан дэлгэц гэрнэ:



4. “Next” дээр дарвал CSP (Smart Card Crypto Provider) сонгох дэлгэц гэрнэ:



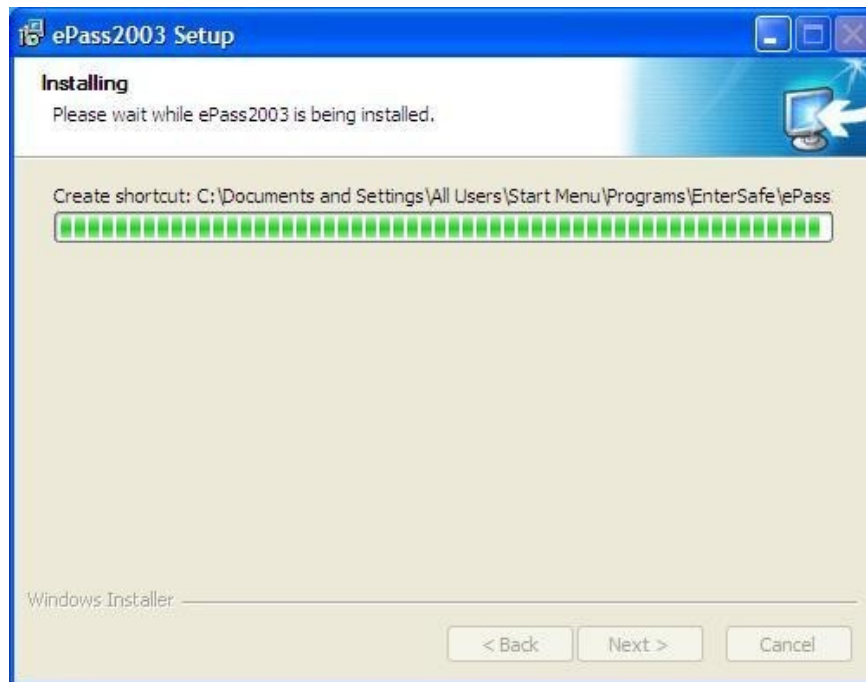
Тайлбар: ePass2003 нь хувийн болон Microsoft-ийн CSP-ийг дэмждэг. Windows 2000/XP зэрэг хуучин системүүдийн хувьд “Microsoft CSP” сонголтыг идэвхижүүлэхийн тулд Windows-ийн KB909520 нөхөөсийг (patch) суулгасан байх ёстой.

Private CSP – “Монпасс” ХХК-аас олгосон хувийн түлхүүр

Microsoft CSP – Microsoft CSP нь Microsoft Base CSP (Microsoft Base Smart Card Crypto Provider) гэсэн үг бөгөөд энэ нь Minidriver-ийг дэмждэг гэсэн үг бөгөөд энэ нь Minidriver-ийг дэмждэг ба хэрэглэгч системийн шинэчлэлээр дамжуулан нэмэлт багцгүй, дундын программыг хялбар суулгах боломжтой юм.

Анхаар: Windows-ийн Vista болон түүнээс дээшхи хувилбаруудад Microsoft нь Minidriver-ийг Windows системд нэгтгэсэн ба XP ба түүнээс өмнөх хувилбаруудад Windows систем нь Base CSP-ийг суулгаагүй (Microsoft CSP сонголт нь идэвхигүй), хэрэглэгч KB909520 системийн нөхөөсөөр л үндсэн CSP-ийг нэмж суулгаж болдог.

5. CSP-ээ сонгоод дараа нь “Install” дээр дарж үргэлжлүүлбэл дараахь интерфэйс гарч ирнэ:



6. Суулгах явц дууссаны эцэст дараахь дэлгэц гэрнэ:



7. “Finish” товчлуур дарж суулгах ажиллагааг дуусгана.